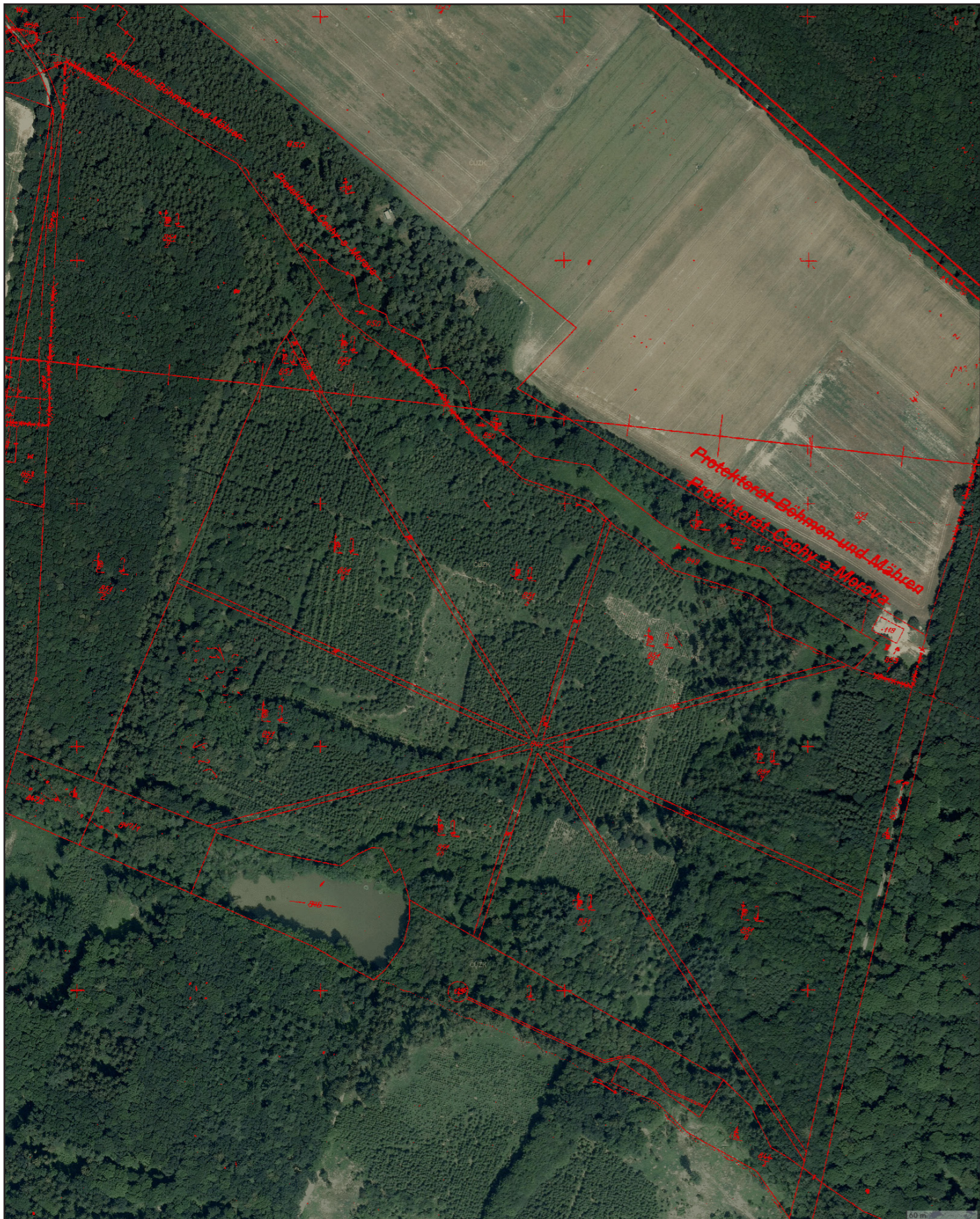


Identifikace kulturních funkcí lesních porostů Nové Syrovice - bývalé panství hrabat Nimpstů

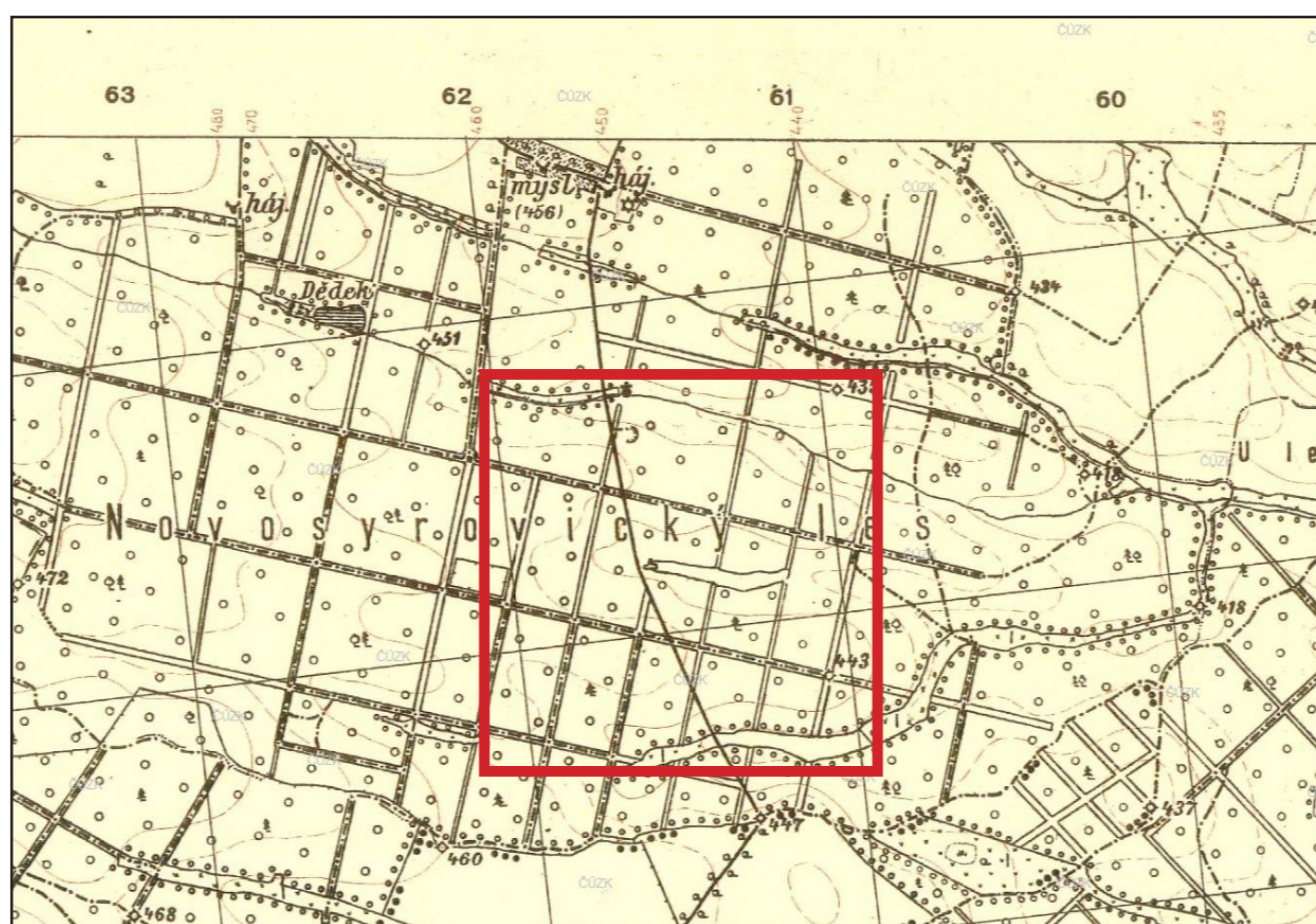
Komponovaná lovecká a rekreační krajina bývalého lesního revíru „NeuSerowitzer - Wald“
Část C - Změny způsobu hospodaření - tvorba nových nositelů kulturních funkcí v období 1938 až 1989



Soutisk výřezu ORTO FOTO mapy z roku 1992 s mapou pozemkového katastru v aktualizované úpravě z roku 1942 s vyznačením hranice Protektorátu Čechy a Morava



Výřez Topografické sekce třetího vojenkého mapování v aktualizované úpravě z roku 1938



Výřez Topografické sekce třetího vojenkého mapování v aktualizované úpravě z roku 1943 se zákresem linií trvalého rozdělení lesa do statové soustavy



Výřez ORTO FOTO mapy z roku 2000 s viditelnými liniemi průseků s doprovodem dubových stromořadí



Linie dubových v rámování průseků. V dotyku po obou stranách jsou patrné nekvalitní jehličnaté porosty věku do 40. let



Centrální část Novosyrovického lesa na detailním výřezu soutisku ORTO FOTO mapy z roku 1992 s obrysovou lesnickou mapou. Na tomto výřezu je výrazně patrná přísně geometrická struktura prostorového uspořádání lesních porostů do statí. Téměř výhradně se jedná o mladé lesní porosty ve věku do 50 let. Současně je viditelné cílené zalesnění nivních luk s bývalými loveckými liniemi.

Komponované prvky krajinných struktur nově vytvořené (záměrná změna v procesu přestavby na jinou krajinnou strukturu v souvislosti se zřízením zemské hranice Protektorátu Čechy a Morava)

Změna tradičního způsobu hospodaření
Prvotní zásah do struktury původních oborních lesů tvořených dubohabřinami a bučinami s tradičním způsobem obhospodařování v managementu pařezin s toulavou sečí dochází na přelomu 19. a 20. století, kdy byl celý lesní komplex rozčleněn průseky statové soustavy. Podél nově vytvořených linií průseků byla vysázena stromořadí dubů. Tyto průseky nejsou na mapových dílech aktualizovaných do 30. let 20. století zobrazovány. Důkazem o tom, že bylo provedeno rozčlenění jsou jednak dochované linie průseků se stromořadími, jednak datace v lesnických mapách (porostní skupiny 12 a 13 - tzn. věk 120 až 130 let).

K vlastní změně způsobu hospodaření dochází na přelomu let 1938/1939. V tomto období bylo v prostorech jednotlivých statí vymezených dubovými liniemi nastalo intenzivní kácení a následný převod pařezin na les vysoký. Pro zalesnění byla použita kombinace dřevin borovice a smrk problematické proveniencce.

NAZEV	IDENTIFIKACE KULTURNÍCH FUNKCÍ LESNÍCH POROSTŮ SPECIÁLIZOVANÁ MAPA S ODBORNÝM OBSAHEM MODELOVÝ OBJEKT NOVÉ SYROVICE		
ZPRACOVATEL	Výzkumný ústav geodetický, topografický a kartografický, v.v.i. Ústecká 98, 250 66 Zdlby	DATUM	12/2021
ŘEŠITEL PROJEKTU	Ing. Pavel Borusík, Ph.D.	FORMÁT	8 x A4
AUTOR	Ing. Pavel Borusík, Ph.D.		
SPOLUPRÁCE	Ing. Anna Borusíková	CÍSLO VÝKRESU	5C
Výsledek vznikl na základě podpory při řešení projektu DG18P020VV044: Zahradně-architektonická tvorba v období totalitních režimů v letech 1939–1989 na území České republiky řešeného v rámci Programu na podporu aplikovaného výzkumu a experimentálního vývoje národní a kulturní identity na léta 2016 až 2022 Národní a kulturní identity (NAKI II), který je financován Ministerstvem kultury ČR.			